

arquitectura Viva

2/2017

Foster · Chipperfield · Cruz Ortiz · Garcés · Gluckman · Nieto Sobejano · OMA · Souto
Flower Power at V&A · Erotic Architectures at CCCB · On Trump · DOSSIER: BRICK



Prado Competition
Proposals for Madrid's Museum

Rampa y celosía

Garcés De Seta Bonet + Feduchi



SE PROPONE dividir el campus del Prado en dos ámbitos: el correspondiente al Edificio Villanueva y al claustro de los Jerónimos, por un lado; y el del Casón del Buen Retiro y el antiguo Salón de Reinos, por el otro. Para conectar los dos edificios que conforman este último ámbito, se crea un acceso en rampa desde la actual calle Felipe IV, aprovechando la pendiente favorable; un acceso independiente que permite mantener prácticamente intacta la volumetría del edificio preexistente —salvo la cubierta— y que hace innecesario, por otro lado, modificar los antiguos accesos al edificio.

Tanto las circulaciones verticales resueltas mediante una sucesión de

tramos de escalera mecánica como los accesos a las diferentes salas se disponen en un atrio vertical situado en el ala Sur, que en su última planta da servicio a una nueva sala expositiva. Al extenderse en vertical desbordando la cota de cornisa del viejo edificio, el atrio no queda oculto del todo tras la fachada histórica, sino que manifiesta al exterior una parte de su volumen. El resultado es que la fachada meridional aparece como la superposición de dos estratos dotados de un carácter muy distinto: el zócalo preexistente, con sus pilastras, jambas y guardapolvos historicistas, y una galería apoyada en él y resuelta con perfiles metálicos dorados.

THE IDEA IS to divide the Prado Museum campus into two parts: one corresponding to the Villanueva building and the Jerónimos monastery cloister, and the other to the Casón del Buen Retiro and the old Hall of Realms. To connect the two buildings that form the latter part, an access ramp is proposed which stretches from the current Calle Felipe IV, using the existing slope; an independent access that makes it possible to maintain the volumes of the existing building practically as they are, with the exception of the roof, and renders it unnecessary to make modifications in the original entrances.

The vertical circulations, thought

out through a succession of escalators, and the accesses to the various halls are organized in a vertical atrium located in the south wing, which on its top floor provides a new gallery for exhibitions. Because it expands vertically, rising above the building's original cornice, the atrium is not entirely hidden behind the historical facade. Instead, it externalizes a part of its volume. As a result, the south facade appears as a superposition of two layers of very different character: the existing plinth with its historicist pilasters, jambs, and awnings, and a gallery supported by it and executed with golden metal profiles.

y celosía

Seta Bonet + Feduchi

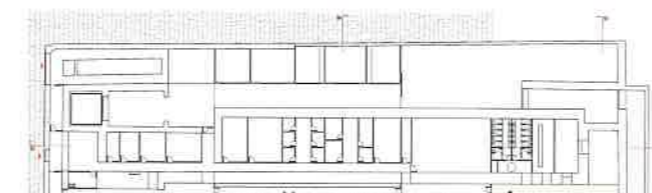
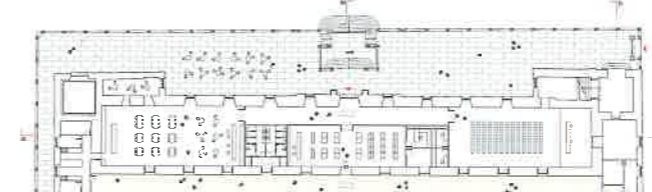
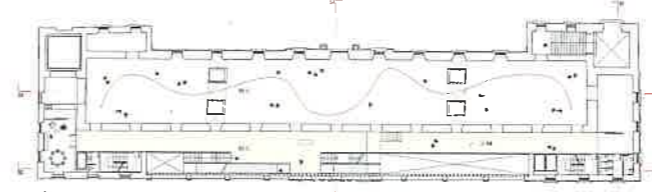
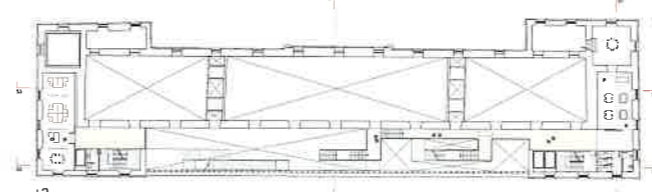
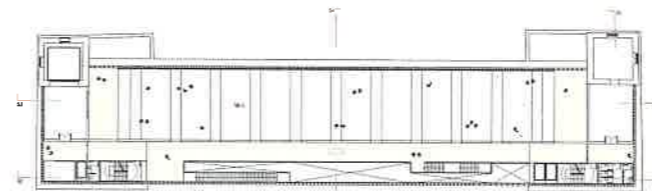
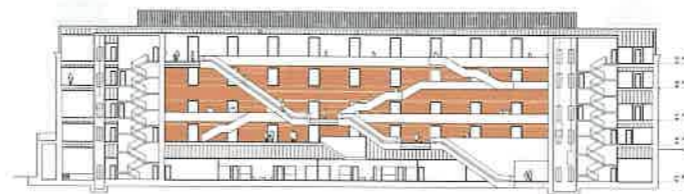


campus del
el correspon-
eva y al claus-
un lado; y el
o y el antiguo
otro. Para coe-
conforman
rea un acceso
alle Felipe IV,
nte favorable;
e que permite
intacta la
preexistente
que hace in-
modificar los
cio.
nes verticales
sucesión de

tramos de escalera mecánica como los accesos a las diferentes salas se disponen en un atrio vertical situado en el ala Sur, que en su última planta da servicio a una nueva sala expositiva. Al extenderse en vertical desbordando la cota de cornisa del viejo edificio, el atrio no queda oculto del todo tras la fachada histórica, sino que manifiesta al exterior una parte de su volumen. El resultado es que la fachada meridional aparece como la superposición de dos estratos dotados de un carácter muy distinto: el zócalo preexistente, con sus pilastras, jambas y guardapolvos historicistas, y una galería apoyada en él y resuelta con perfiles metálicos dorados.

THE IDEA IS to divide the Prado Museum campus into two parts: one corresponding to the Villanueva building and the Jerónimos monastery cloister, and the other to the Casón del Buen Retiro and the old Hall of Realms. To connect the two buildings that form the latter part, an access ramp is proposed which stretches from the current Calle Felipe IV, using the existing slope; an independent access that makes it possible to maintain the volumes of the existing building practically as they are, with the exception of the roof, and renders it unnecessary to make modifications in the original entrances. The vertical circulations, thought

out through a succession of escalators, and the accesses to the various halls are organized in a vertical atrium located in the south wing, which on its top floor provides a new gallery for exhibitions. Because it expands vertically, rising above the building's original cornice, the atrium is not entirely hidden behind the historical facade. Instead, it externalizes a part of its volume. As a result, the south facade appears as a superposition of two layers of very different character: the existing plinth with its historicist pilasters, jambas, and awnings, and a gallery supported by it and executed with golden metal profiles.



Para conectar el edificio con el Casón sin tocar los accesos existentes se abre una rampa desde la calle Felipe IV; por su parte, todas las circulaciones se fian a un atrio vertical dispuesto a lo largo de la fachada meridional.

To connect the building to the Casón del Buen Retiro without tampering with existing accesses, a ramp from Calle Felipe IV is created. All circulation elements are placed in a vertical atrium set along the south facade.

